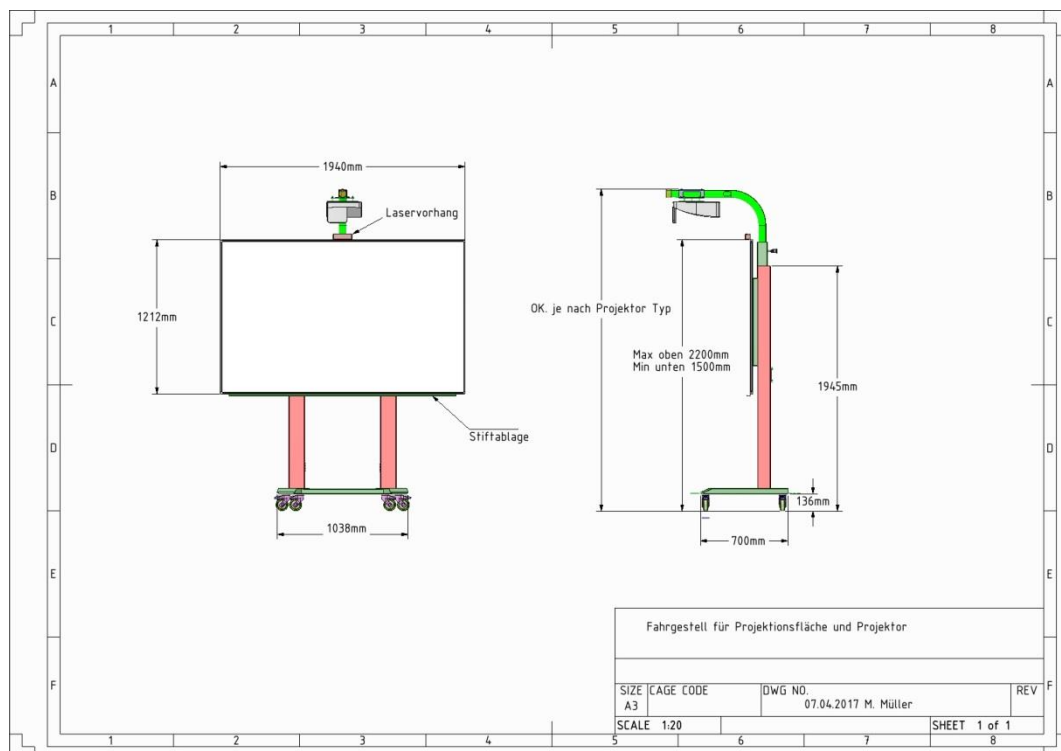


Fahrbare Pylonenhöhenverstellung mit Projektionsfläche für interaktive Projektoren



Fahrbare Pylonenhöhenverstellung mit Projektionsfläche für interaktive Projektoren. Das sehr robuste und leichtgängige System besteht aus 2 Aluminium Pylonen die standardmäßig eloxiert sind. Andere Farben und Abmessungen sind auf Anfrage möglich. Die Pylonenhöhe beträgt im Standard 1760mm. Vier ummantelte Federabstopnungen ermöglichen ein geräuschfreies Abstoppen der Anlage an den oberen bzw. unteren Endpunkten. Die Federabstopnungen können stufenlos in jede gewünschte Position verstellt werden. *An der Rückseite der Pylonen befindet sich eine Nutensteinkonstruktion an der sich nachträglich ohne großen Aufwand Zusatzelementen wie z. B. Lautsprecherhalter, Mini-PC-Halterung und Laptopablage befestigen lassen.* Alle sicherheitsrelevanten Komponenten entsprechen den gängigen TÜV-Vorgaben. *Der Grundrahmen des Systems besteht aus geschraubten Aluminiumholprofilen. Die Boardaufnahme besteht aus robusten Stahlkantprofilen die am Grundrahmen verschraubt sind. Die Montage des Boards an den Rahmen kann somit in kürzester Zeit in wenigen Handgriffen erfolgen.* Alle Laufrollen des Systems sind mit Hochleistungskugellagern ausgerüstet und zusätzlich kunststoffummantelt um eine optimale Laufruhe und Leichtgängigkeit zu gewährleisten. Die Seil-/Rollenkonstruktion übersteigt die Anforderung der Traglast von 70 Kilogramm (Eigengewicht ca. 135 Kilogramm ohne Board, Projektor) um ein Vielfaches. Der große Querschnitt des Gegengewichts aus 80x80mm Vierkantstahl erlaubt einen hohen Verfahrensweg. Der Hub der Anlage beträgt ca. 770mm. Die Anbindung des Projektors an das Grundgestell wird je nach Projektorausführung angepasst. Das System ist mit vier stabile Laufrollen (Rad-Ø 100mm) mit einer statischen Tragfähigkeit von je 100 Kilo ausgerüstet von denen alle mit einer Feststellbremse versehen sind. Die Rollen sorgen für ein leichtes Verschieben der Anlage und optimale Standfestigkeit. Die Lieferung des Systems erfolgt in vier Packstücken (Pylonen, Rahmen, Fahrgestell und Gegengewichte)



Hinweis, dringend zu beachten:

Die Montage des Systems ist nur von einer sachkundigen/geschulten Person auszuführen. Bei nicht ordnungsgemäßer Montage können durch herunterstürzende Bauteile, auf Grund der hohen Eigenlasten der Anlage, erhebliche Verletzungen der Benutzer nicht ausgeschlossen werden. Tafelsysteme sind in angemessenen Zeiträumen auf ihren sicheren Zustand zu überprüfen. Festgestellte sicherheitstechnische Mängel sind zu beheben. Es wird empfohlen, die Prüfung jährlich durchzuführen. Prüfung bzw. Instandsetzung ist von Sachkundigen zu leisten. Hierzu zählen neben Vertretern von Fachfirmen auch einschlägig vorgebildete Handwerker bzw. Hausmeister. Prüfungen und durchgeführte Wartungsarbeiten sollten dokumentiert werden. Befindet sich die Anlage in einem nicht ordnungsgemäßen/funktionstüchtigen bzw. beschädigten Zustand ist ein weiterer Einsatz untersagt.

Notizen: