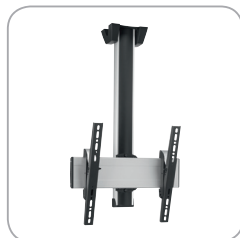


PFF 5211 Videokonferenzmöbel



expanding conferencing experiences

Elegante Befestigungslösung für Videokonferenzen



PFF 5211 Videokonferenzmöbel



Bei der PFF 5211-Serie handelt es sich um ein elegantes Videokonferenzmöbel, das speziell für die Verwendung von größeren Displays entworfen wurde. Der PFF 5211 eignet sich für einzelne Displays (117-229 cm/55-90 Zoll) oder zwei Displays (bis zu 2 x 165 cm/65 Zoll). Dank integrierter Rollen kann das Möbelstück einfach bewegt werden. Das Gehäuse verfügt über ausreichend Platz für Codecs, Switches und andere Elektronik-Systeme. Jeweils zwei Türen auf der Vor- und Rückseite ermöglichen einen mühelosen Zugriff auf das Interior. Das Videokonferenzmöbel verfügt über ein integriertes Lautsprecherfach, in dem ein optionaler Lautsprecher untergebracht werden kann. Sie können hier den Vogel's-Lautsprecher PFA 9111 oder einen beliebigen anderen Lautsprecher verwenden, der in das Fach passt.

Zubehör:

- Adapterbar der Serie PFB 34xx (abhängig von der Displaygröße)
- Adapterstrips der Serie PFS 33xx (abhängig von der Displaygröße)
- PFA 9110 Kamera-/Lautsprecherhalter
- PFA 9111 Videokonferenzlautsprecher



Film: PFF 5211



Vorderseite



Rückseite

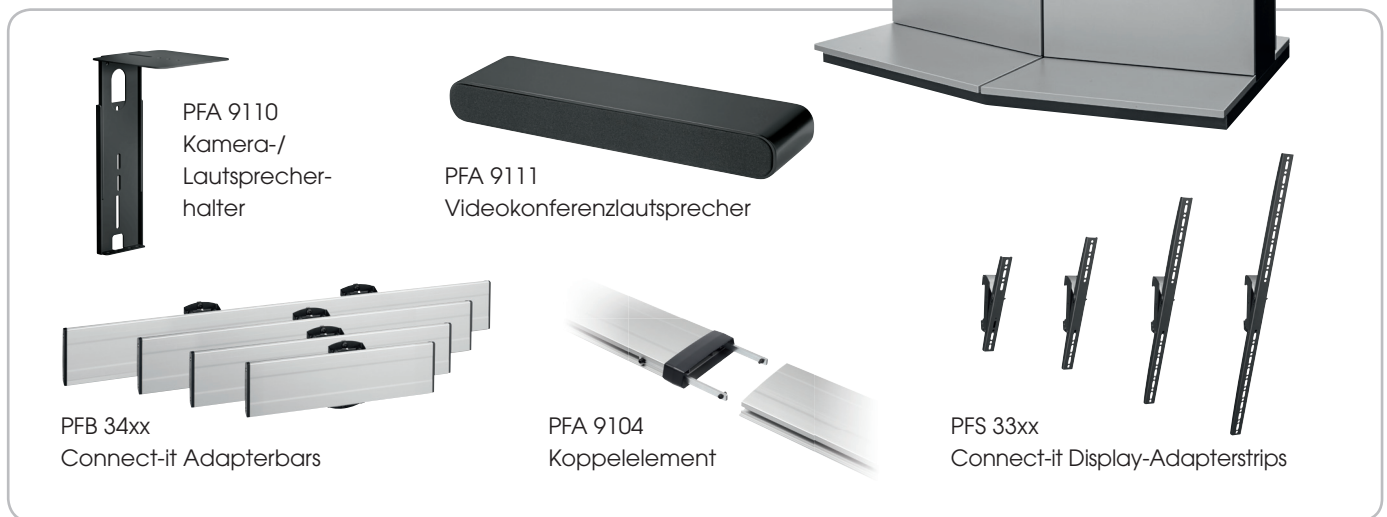


Modulare Bildschirmmontage

Das PFF 5100 Videokonferenzmöbel kann einfach mit der modularen Connect-it Serie kombiniert werden.

Befestigung von einem oder zwei Displays

Je nach Bildschirmgröße ermöglichen die Connect-it Bildschirm-adaptorelemente die Befestigung fast jeden Bildschirms im Querformat oder sogar im Hochformat. Die Connect-it Adapterbar ist ein horizontaler Träger, der mit dem Möbel verbunden wird. Die Connect-it Adapterstrips werden an der Rückseite des Bildschirms angebracht. Sie sind in verschiedenen Längen passend zum VESA-Montagemuster des Bildschirms erhältlich. Der Bildschirm mit den Strips wird ganz einfach in die Adapterbar eingerastet und kann problemlos wieder entfernt werden. Bei Bedarf kann er mit einem Bügelschloss gesichert werden.



PFA 9111 hochwertiger Videokonferenzlautsprecher

Der PFA 9111 Videokonferenzlautsprecher wurde in Zusammenarbeit mit einem renommierten Lautsprecherhersteller entwickelt. Der Lautsprecher ist mit patentierter Technologie für einzigartigen 100% phasengleichem Ton ausgestattet. Dies bedeutet, dass der Lautsprecher beispiellose, klare (vokale) Töne produziert, die sich so anhören, als ob der Ton aus dem Raum selbst käme. Außerdem reicht der Ton viel weiter in den Raum hinein, auch bei niedriger Lautstärke. Neben dem üblichen Audioeingang hat der integrierte digitale Verstärker einen Anschluss für RS232-422-485-Kommunikation. Daher kann der Lautsprecher in großen Installationen auch fernbedient betrieben werden.


- Leistung: Verstärker 2 x 25 W
- Lautsprecher: 4x 2-Zoll-Treiber
- Effizienz: 89 dB bei 1 W in 1 Meter Entfernung
- Audioeingang: Cinch
- RS 232-422-485-Kommunikationsanschluss



Rückseite

PFF 5211
Videokonferenzmöbel



 GRÖÖE 1 x 229 cm/90 Zoll
oder 2 x 165 cm/65 Zoll

 MAX. 80 kg (2 x 40 kg)



- Möbel speziell für Videokonferenzen
- Leicht zu öffnende Türen auf der Vorder- und Rückseite
- Integrierte Rollen
- Integriertes Lautsprecherfach
- Display-Adapter NICHT im Lieferumfang enthalten. PFB 3411 oder PFB 34xx + PFA 9104 + PFB 34xx und PFS 33xx Display-Adapterstrips müssen zusätzlich bestellt werden. (PFB 34xx = 3405/3407/3409/3411)

PFA 9110
Kamera-/Lautsprecherhalter



-
10 kg / 22 lbs

- Passt an alle Connect-it Adapterbars
- Kann ober- oder unterhalb des Displays verwendet werden
- Kann mittig oder außermittig positioniert werden

PFA 9111
Videokonferenzlautsprecher



-

-



- Übraggerende Klangqualität für Sprache bei niedriger Lautstärke
- Digitaler Verstärker, 2 x 25 W
- RS 232-422-285-Kommunikation für externe Steuerung
- Schutzmodus

PFB 34xx
Connect-it Adapterbars



 MAX. 80 kg / 176 lbs



- Wählen Sie entsprechend des horizontalen VESA-Musters des Bildschirms eine passende Adapterbar
- Erhältlich als PFB 3405, 3407, 3409, 3411 in den Breiten 450, 650, 850, 1110 mm
- Für das gebräuchlichste VESA-Muster 400x400 ist PFB 3405 ausreichend

PFS 33xx
Connect-it Display-Adapterstrips



80 kg / 176 lbs



- Wählen Sie entsprechend des vertikalen VESA-Musters des Bildschirms die passenden Adapterstrips
- Erhältlich als PFS 3304, 3306, 3308, 3311 in den Höhen 420, 600, 800, 1100 mm
- Für das gebräuchlichste VESA-Muster 400x400 ist PFS 3304 ausreichend

PFA 9104
Koppelement



-



- Verwenden Sie PFA 9104, um eine extralange Adapterbar für die Verwendung mit zwei Bildschirmen zu schaffen