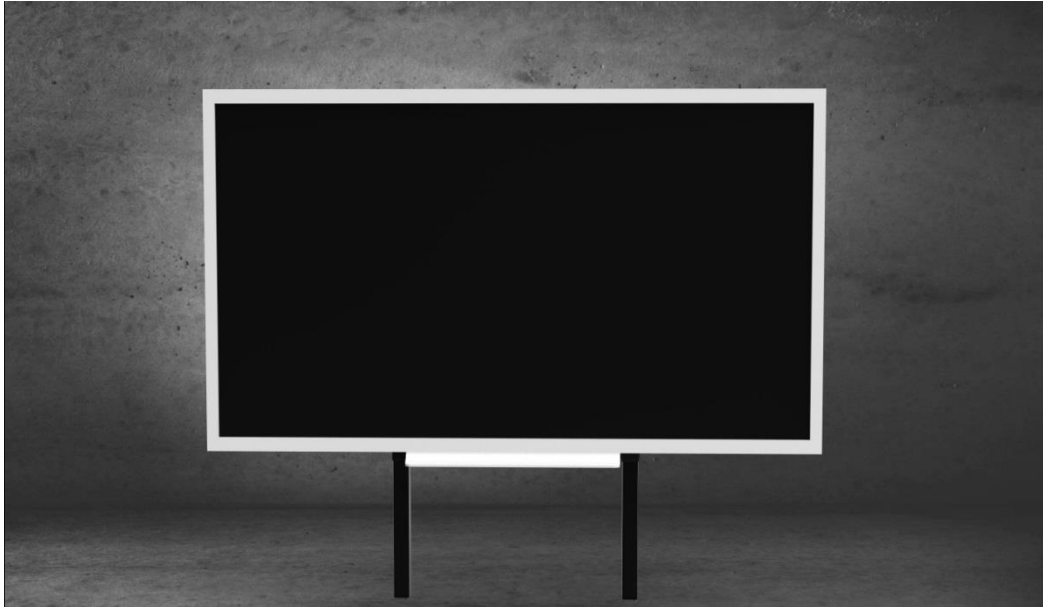


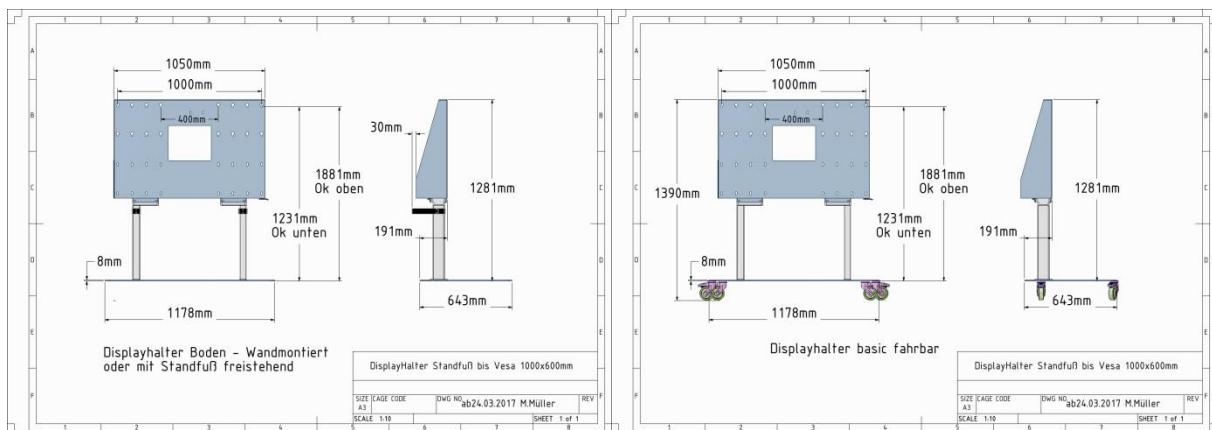
**Flexible elektrische Höhenverstellung als Wandmontage, optional
mit Stand- oder Rollfuß**



Elektrische Höhenverstellung für Displays ab 55“ bzw. wahlweise belastbar bis 120 oder bis 200 Kilo und passend für alle VESA-Halterungen. Die Wandbefestigung besteht aus einer robusten Stahlblechkonstruktion mit verschiedenen Wandbefestigungspunkten um eine einfache und fachgerechte Montage jeder Zeit zu gewährleisten. Die Aufnahmekonstruktion für die Displays besteht aus Aluminiumstrangpressprofilen bzw. speziellen Stahlkantprofilen. Eine speziell konzipierte Aushebesicherung verhindert das Aushängen und seitliches Verschieben des Displays bei nicht fachgerechter Bedienung. Die Höhenverstellung ist wahlweise als Boden-/Wandbefestigung oder als Standfuß, sowie mobile Lösung erhältlich. Die gewählte Form des Fußes ermöglicht eine ergonomische Bedienung des Displays. Ein nachträgliches Umrüsten der Höhenverstellung zum Standfuß oder Fahrgestell ist problemlos umsetzbar. Die Anlage verfügt über einen Hub von ca. 550mm und wird durch zwei parallelaufende Hubsäulen angetrieben. Zur Unterstützung der Stabilität wird der Aluminiumaußenrahmen durch 16 hochbelastbare Kunststoffrollen geführt, sodass ein Schwingen des Displays ausgeschlossen wird. Das System lässt sich durch die Auswahl der Laufrollen und des Elektroantriebs absolut geräuscharm verstellen. Um die Anlage zu bedienen werden vier verschiedene Möglichkeiten angeboten:

1. Fernbedienung
2. Taster
3. Steuerung über eine App mittels Smartphone, Tablet usw. (Android und IOS)
4. Direkt per Touch auf dem Display, durch ein auf dem Rechner zu installierendes Tool

Alle Höhenverstellungen verfügen über einen integrierten Anti-Kollisionsschutz. Der eingebaute Sensor reagiert auf jegliches Hindernis und stoppt sofort um eine Kollision zu vermeiden. Dieser Schutz funktioniert mit allen oben aufgeführten Bedienungsmöglichkeiten. Die Lieferung erfolgt in einem Packstück und ist komplett montiert.



Hinweis:

Höhenverstellbare Wandhalterungen sind in angemessenen Zeiträumen auf ihren sicheren Zustand zu überprüfen. Festgestellte sicherheitstechnische Mängel sind zu beheben. Es wird empfohlen, die Prüfung jährlich durchzuführen. Prüfung bzw. Instandsetzung ist von Sachkundigen zu leisten. Hierzu zählen neben Vertretern von Fachfirmen auch einschlägig vorgebildete Handwerker bzw. Hausmeister. Prüfungen und durchgeführte Wartungsarbeiten sollten dokumentiert werden.

Notizen: